

## GEODHE

### Programmes des journées de lancement

**Lundi 16 septembre** Université Mohammed V de Rabat

**8h30-9h15** : Cérémonie d'ouverture

**9h15-9h30** : Présentation des PSIP IRD et de leurs objectifs

**9h30-9h40** : Présentation du PSIP GEODHE

**9h40-11h** : Présentation des thématiques du PSIP GEODHE

**11h-11h10** : Outils d'accompagnement à l'innovation de l'IRD

**11h20-13h** : Table ronde «mines et hydrocarbures»

**13h-14h30** : Pause déjeuner

**14h30-16h** : Table ronde «eaux»

**16h-17h45** : Table ronde «formation»

**17h45-18h30** : Synthèse de la journée et perspectives

**Mardi 17 septembre** École Nationale Supérieure des Mines de Rabat

**8h15-8h45** : Accueil

**8h45-9h** : Mots de bienvenue

**9h-10h** : Présentation des partenaires privés

**10h-12h** : Présentation des projets et perspectives de recherches au Maroc

**12h-13h30** : Présentation des programmes internationaux

**13h30-14h30** : Pause déjeuner

**14h30-16h45** : Session d'exposés

**16h45-17h15** : pause

**17h15-17h30** : présentation du projet «partener» (ACE/AFD)

**17h30-18h30** : Discussions et perspectives de collaboration

**18h30** : Conclusions

### Comité d'organisation

Université Mohammed V de Rabat : Jamal Aurag, Najib Bendaou, Mouna Fahr, Abdelaziz Smouni, Maria Snoussi

École Nationales Supérieure des Mines de Rabat : Mariam El Adnani

Université Moulay Ismail de Meknès : Abdelilah Dekayir, Mohamed Rouai

Université Cadi Ayyad de Marrakech et Université polytechnique Mohammed VI de Benguerir : Rachid Hakkou

Université polytechnique Mohammed VI de Benguerir : Youssef Daafi, Yassine Taha

CRMEF (Rabat) : Moulay Lâarabi El Achimi

IN-PHB et CEA MEM Yamoussoukro, Côte d'Ivoire : Alphonse Yao

SEP2D : Jean-Pierre Profizi

Institut de recherche pour le développement :

- Membres du comité de pilotage de GEODHE, Coordination: Fabrice Colin

- Départements scientifiques DISCO, SOC, ECOBIO

- MP2I : Jean Luc Chotte

- Représentation de l'IRD au Maroc : Renaud Fichez, Soulaf Kadiri, Nadia Dabraoui, Catherine Chignac, Maëva Maugeais et Raphaëlle Chevrillon-Guibert (IRD-INAU)



## GEODHE

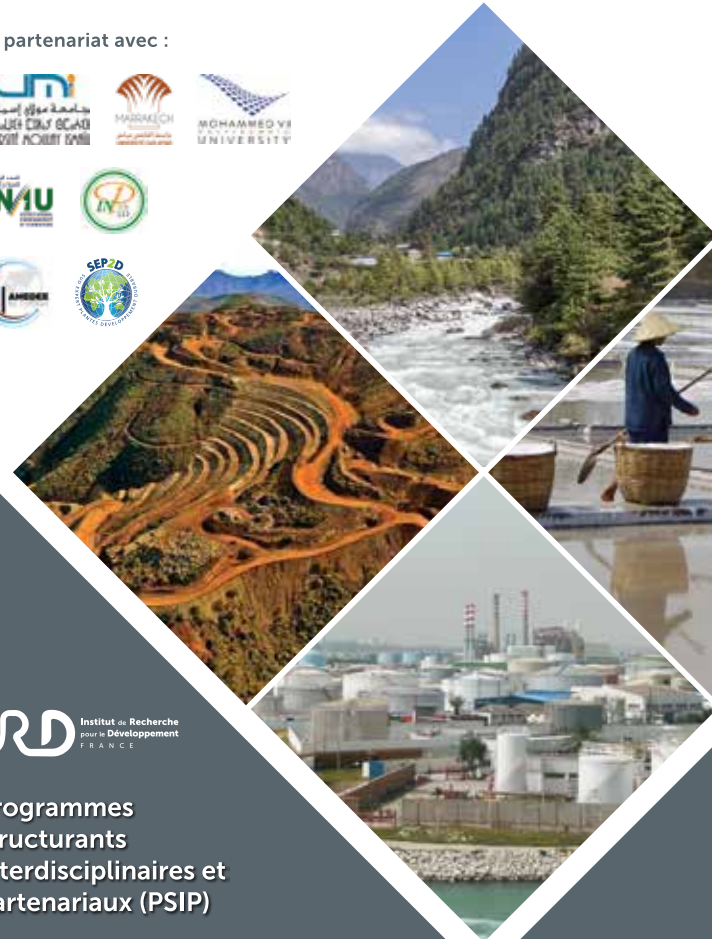
GEORessources, Développement Humain et Environnement

### JOURNÉES DE LANCEMENT

16 et 17 septembre 2019

Rabat

En partenariat avec :



Programmes  
structurants  
interdisciplinaires et  
partenariaux (PSIP)

# GEORessources, Développement Humain et Environnement

# GEOressources, Développement Humain et Environnement

Programmes structurants  
interdisciplinaires  
et partenariaux (PSIP)



## Équipe de coordination

### Coordination

Fabrice Colin (Cerege), en lien avec Philippe Charvis et Fabien François (département DISCO de l'IRD) et Jean-Luc Chotte (MP2I)

### Membres du comité de pilotage

Marie-Paule Bonnet (Espace-Dev), Odile Bruneel (HSM), Sébastien Carretier (GET), Raphaëlle Chevillon-Guibert (Prodig), Jacques Gardon (HSM), Olivier Grunberger (LISAH), Pierre-Yves Le Meur (GRED), Morgan Mangeas (Entropie), Bernard Moizo (GRED), Olivier Pringault (M.I.O), Emilie Strady (M.I.O).

## Synergie internationales

53 pays sont concernés par ce programme et sont situés en Afrique, Amérique latine, Asie du sud-est, Méditerranée et dans le Pacifique.

## Zones géographiques préférentielles

- 140 grands programmes de recherches internationaux
- 14 Laboratoires mixtes internationaux (LMI)
- 10 Jeunes équipes associées à l'IRD (JEAI)
- Les principaux grands organismes internationaux liés : Banque Mondiale (ACE), AFD, PNUE

## Philosophie de GEODHE

Connaître, protéger et valoriser les géo-ressources (activités minières, hydroressources, hydrocarbures et dérivés), en conjuguant les enjeux économiques, environnementaux et sociétaux, et réduisant les impacts négatifs dans un contexte d'économie circulaire, diversifiée et durable.

## Enjeux et fronts de sciences abordés

Les enjeux nécessitent de renforcer les capacités et de développer les connaissances interdisciplinaires, en mettant en oeuvre les approches les plus innovantes et efficaces sur plusieurs thématiques :

- Ressources géologiques dont minerais, hydro-ressources, hydrocarbures et dérivés.
- Techniques appliquées pour les différents modes d'exploration et d'exploitation de l'échelle artisanale à l'échelle industrielle.
- Nature des déchets produits lors de l'exploitation (solides, liquides, gazeux, dissous ou particuliers en suspension). Sont également considérés les produits secondaires plastiques.
- Impacts environnementaux continentaux et marins dont les effets conjugués de l'ensemble des impacts anthropiques.
- Impacts sociétaux : économiques, gouvernance, santé, développement humain, migration, politiques.
- Consentement préalable, adaptation et résilience des populations, compensations, responsabilité sociale des entreprises.
- Réduction et traitement des impacts négatifs, restauration et usages des environnements dégradés.
- Efficacité énergétique, transition écologique, activité durable
- Diversification vers une économie circulaire durable.

## Groupes thématiques du PSIP

- Ressources minérales et activités minières
- Hydroressources
- Hydrocarbures
- Plastiques